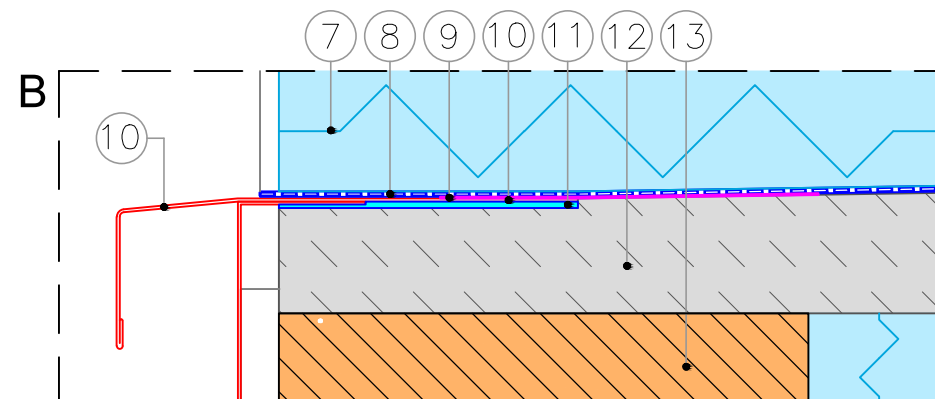
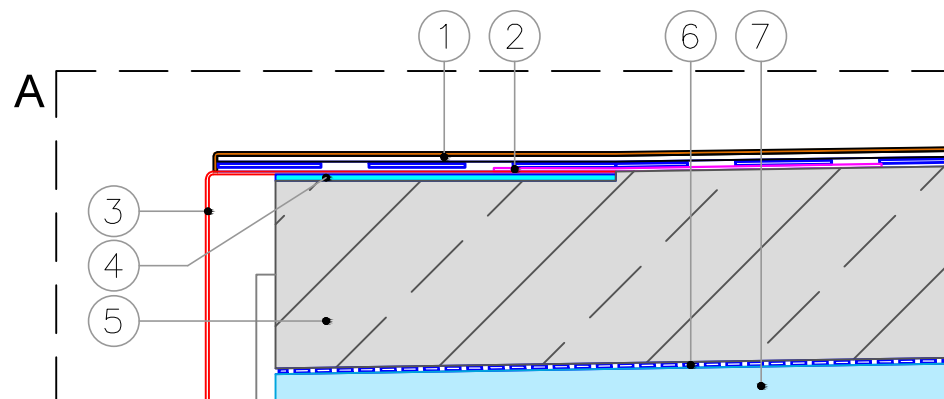
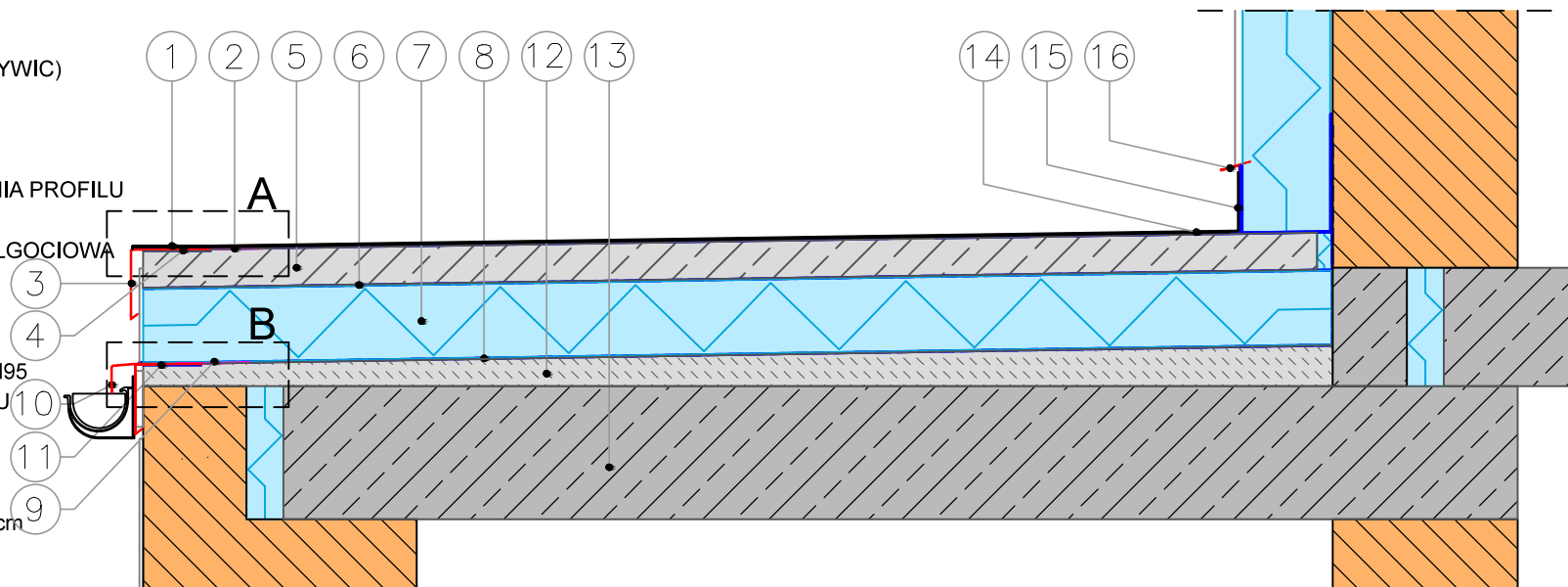
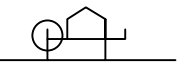


TARAS NAD POMIESZCZENIEM OGRZEWANYM Z PROFILAMI PERFECTA PK95 i PERFECTA PDM95 Z POSADZKĄ Z ŻYWICY CIENKOWARSTWOWEJ

1. POSADZKA ŻYWICZNA
(WSZYSTKIE NIEZBĘDNE WARSTWY
WYMAGANE PRZEZ PRODUCENTÓW ŻYWIC)
2. TAŚMA USZCZELNIAJĄCA
(WG. ZALECEŃ PRODUCENTA ŻYWIC)
3. PROFIL OKAPOWY PERFECTA PK95
4. WARSTWA MONTAŻOWA DO OSADZENIA PROFILU
5. WYLEWKA MIN. 5,0 CM
6. WARSTWA POŚLIZGOWA/ PRZECIWWILGOCIOWA
7. TERMOIZOLACJA
8. PAROIZOLACJA
9. TAŚMA USZCZELNIAJĄCA
10. PROFIL DORYNNOWY PERFECTA PDM95
11. WAR. MONT. DO OSADZENIA PROFILU
12. WARSTWA SPADKOWA MIN. 1,5 %
13. PŁYTA BALKONU
14. TAŚMA USZCZELNIAJĄCA
15. WYWINIĘCIE ŻYWICY- COKÓŁ WYS. 8cm
16. PROFIL COKOŁOWY PERFECTA PC25



Dane zawarte w kartach technicznych powstały w najlepszej wierze na podstawie doświadczeń, nie są jednak zobowiązujące. Należy je każdorazowo dostosować odpowiednio do rzeczywistych warunków danych obiektów budowlanych, celów zastosowań oraz szczegółowych miejscowych wymagań. Oferta zawarta w katalogu nie stanowi oferty w rozumieniu art. 543 Kodeksu Cywilnego. W związku z poszerzaniem asortymentu zastrzegamy sobie prawo dokonywania zmian oferty zawartej w katalogu i w kartach technicznych.
KAMIR ul. Nowosądecka 54, 30-683 Kraków. Tel./fax: (12) 656 46 00
mail: producent@profilebalkonowe.pl www.profilebalkonowe.pl

INWESTYCJA:			
INWESTOR:			
PROJEKTANT:			PODPIS:
	INDEX:	DATA:	NR RYSUNKU: