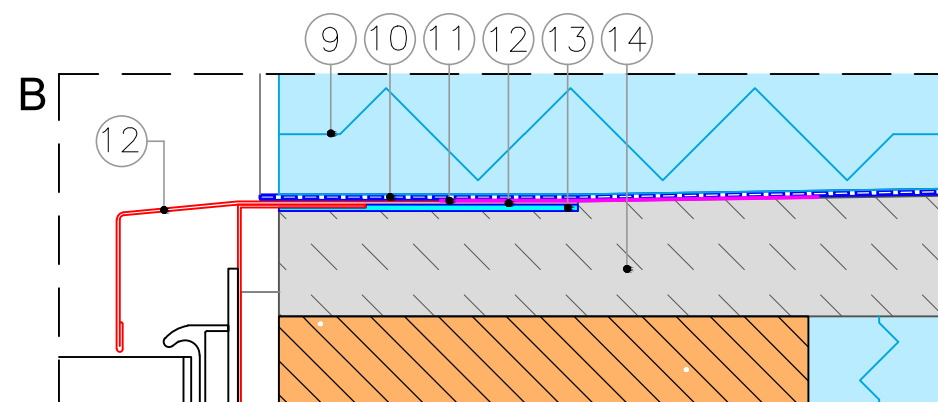
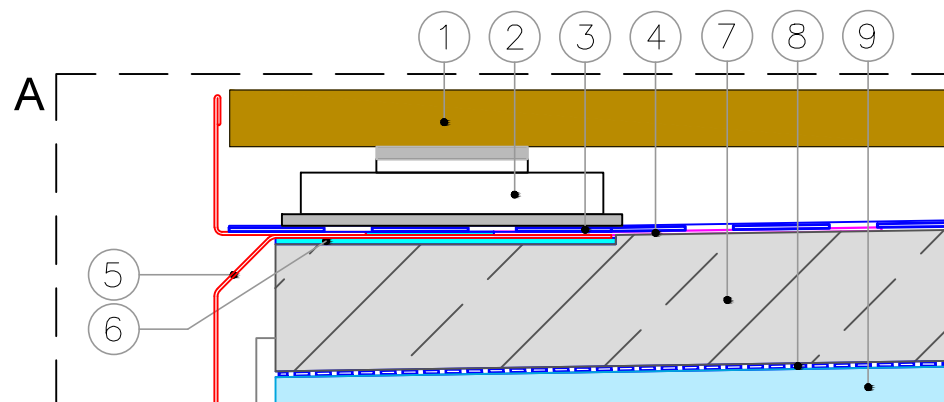
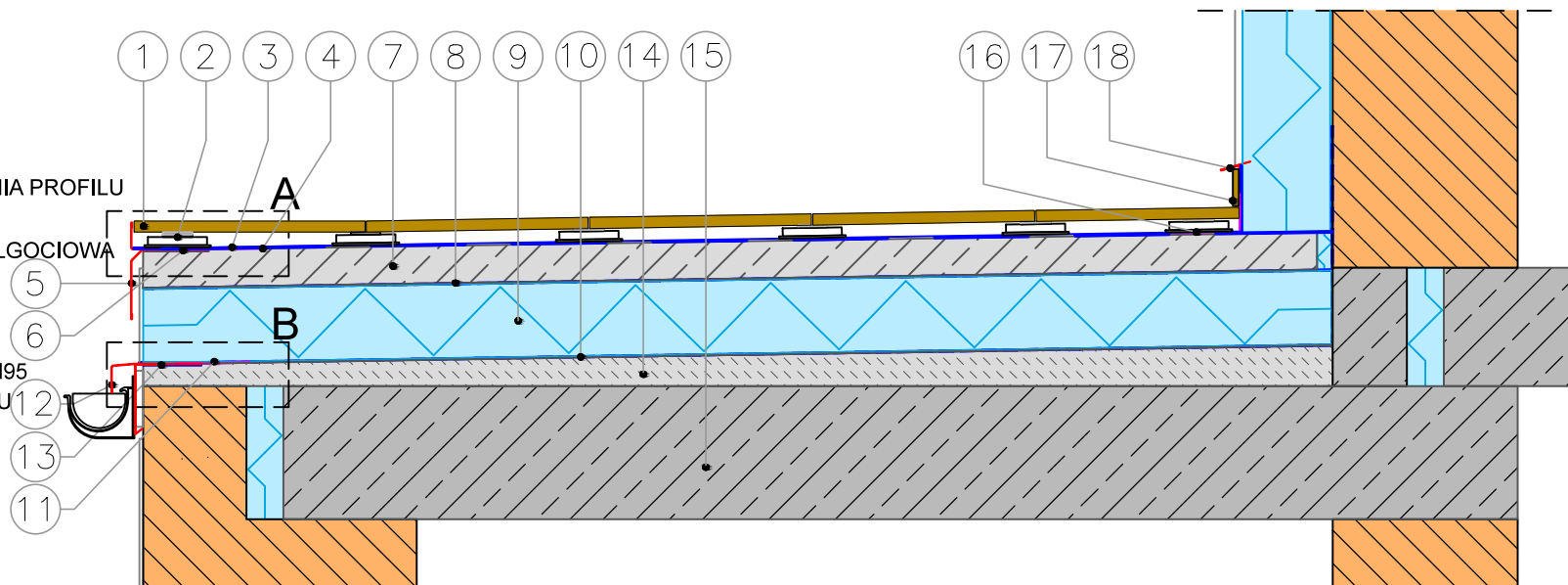
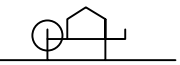


# TARAS NAD POMIESZCZENIEM OGRZEWANYM Z PROFILAMI PERFECTA D95/37 i PERFECTA PDM95 PŁYTY NA WSPORNIKACH

1. PŁYTY
2. WSPORNIK Z PRZEKŁADKAMI
3. HYDROIZOLACJA
4. TAŚMA USZCZELNIAJĄCA
5. PROFIL OKAPOWY PERFECTA D95/37
6. WARSTWA MONTAŻOWA DO OSADZENIA PROFILU
7. WYLEWKA MIN. 5,0 CM
8. WARSTWA POŚLIZGOWA/ PRZECIWWILGOCIOWA
9. TERMOIZOLACJA
10. PAROIZOLACJA
11. TAŚMA USZCZELNIAJĄCA
12. PROFIL DORYNNOWY PERFECTA PDM95
13. WAR. MONT. DO OSADZENIA PROFILU
14. WARSTWA SPADKOWA MIN. 1,5 %
15. PŁYTA TARASU
16. TAŚMA USZCZELNIAJĄCA
17. COKÓŁ
18. PROFIL COKOŁOWY PERFECTA PC25



Dane zawarte w kartach technicznych powstały w najlepszej wierze na podstawie doświadczeń, nie są jednak zobowiązujące. Należy je każdorazowo dostosować odpowiednio do rzeczywistych warunków danych obiektów budowlanych, celów zastosowań oraz szczegółowych miejscowych wymagań. Oferta zawarta w katalogu nie stanowi oferty w rozumieniu art. 543 Kodeksu Cywilnego. W związku z poszerzaniem asortymentu zastrzegamy sobie prawo dokonywania zmian oferty zawartej w katalogu i w kartach technicznych.  
KAMIR ul. Nowosądecka 54, 30-683 Kraków. Tel./fax: (12) 656 46 00  
mail: producent@profilebalkonowe.pl www.profilebalkonowe.pl

INWESTYCJA:			
INWESTOR:			
PROJEKTANT:			PODPIS:
	INDEX:	DATA:	NR RYSUNKU: