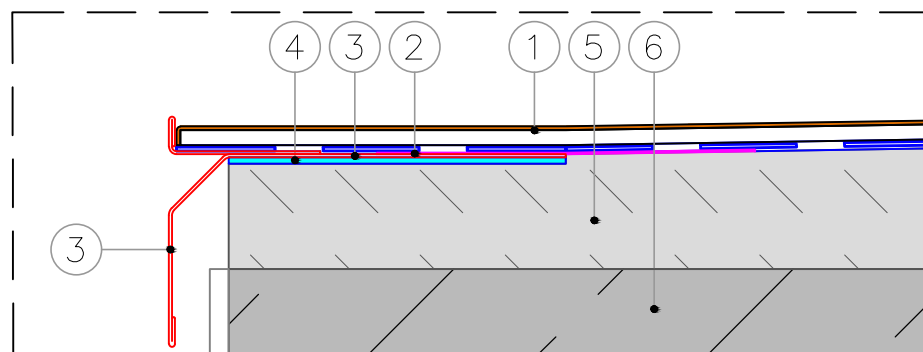
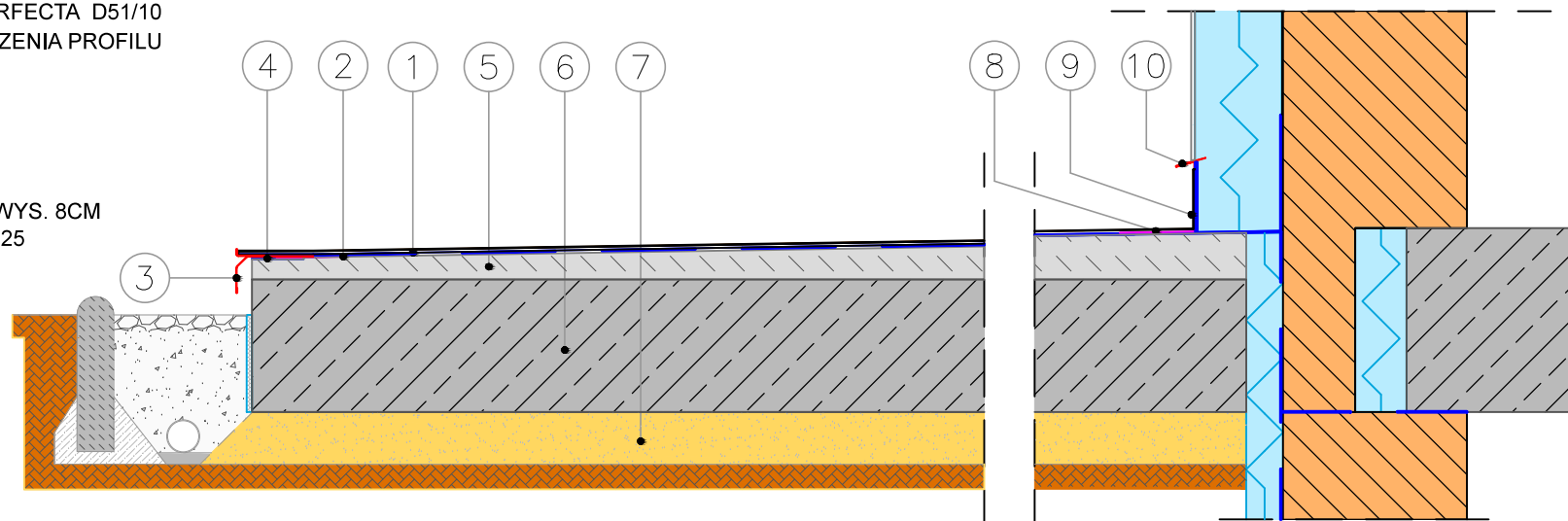


# TARAS NA GRUNCIE Z PROFILEM OKAPOWYM PERFECTA D51/10 Z ŻYWICY GRUBOWARSTWOWEJ



1. POSADZKA ŻYWICZNA  
( WSZYSTKIE NIEZBĘDNE WARSTWY WYMAGANE PRZEZ PRODUCENTÓW ŻYWIC)
2. TAŚMA USZCZELNIAJĄCA(WG. ZALECEŃ PRODUCENTA ŻYWIC)
3. PROFIL BALKONOWY OKAPOWY PERFECTA D51/10
4. WARSTWA MONTAŻOWA DO OSADZENIA PROFILU
5. WARSTWA SPADKOWA MIN. 1,5%
6. PŁYTA TARASU
7. WARSTWA PODKŁADOWA
8. TAŚMA USZCZELNIAJĄCA  
( WG. ZALECEŃ PRODUCENTA ŻYWIC)
9. WYWINIĘCIE ŻYWICY JAKO COKÓŁ WYS. 8CM
10. PROFIL COKOŁOWY PERFECTA PC25



Dane zawarte w kartach technicznych powstały w najlepszej wierze na podstawie doświadczeń, nie są jednak zobowiązujące. Należy je każdorazowo dostosować odpowiednio do rzeczywistych warunków danych obiektów budowlanych, celów zastosowań oraz szczegółowych miejscowych wymagań. Oferta zawarta w katalogu nie stanowi oferty w rozumieniu art. 543 Kodeksu Cywilnego. W związku z poszerzaniem asortymentu zastrzegamy sobie prawo dokonywania zmian oferty zawartej w katalogu i w kartach technicznych.  
KAMIR ul. Nowosądecka 54, 30-683 Kraków. Tel./fax: (12) 656 46 00  
mail: producent@profilebalkonowe.pl www.profilebalkonowe.pl

INWESTYCJA:			
INWESTOR:			
PROJEKTANT:			PODPIS:
	INDEX:	DATA:	NR RYSUNKU: