

BALKON WSPORNIKOWY OCIEPLONY Z PROFILAMI OKAPOWYMI PERFECTA D95/10 i PERFECTA P40 Z POSADZKĄ Z ŻYWICY GRUBOWARSTWOWEJ



1. POSADZKA ŻYWICZNA

(WSZYSTKIE NIEZBĘDNE WARSTWY
WYMAGANE PRZEZ PRODUCENTÓW ŻYWIC)

2. TAŚMA USZCZELNIAJĄCA

(WG. ZALECEŃ PRODUCENTA ŻYWIC)

3. PROFIL BALKONOWY OKAPOWY PERFECTA D95/10

4. WARSTWA MONTAŻOWA DO OSADZENIA PROFILU

5. WYLEWKA MIN. 5,0 CM

6. WARSTWA POŚLIZGOWA/ PRZECIWWILGOCIOWA

7. TERMOIZOLACJA

8. PAROIZOLACJA

9. TAŚMA USZCZELNIAJĄCA

10. PROFIL BALKONOWY OKAPOWY PERFECTA P40

11. WAR. MONT. DO OSADZENIA PROFILU

12. WARSTWA SPADKOWA MIN. 2%

13. PŁYTA BALKONU

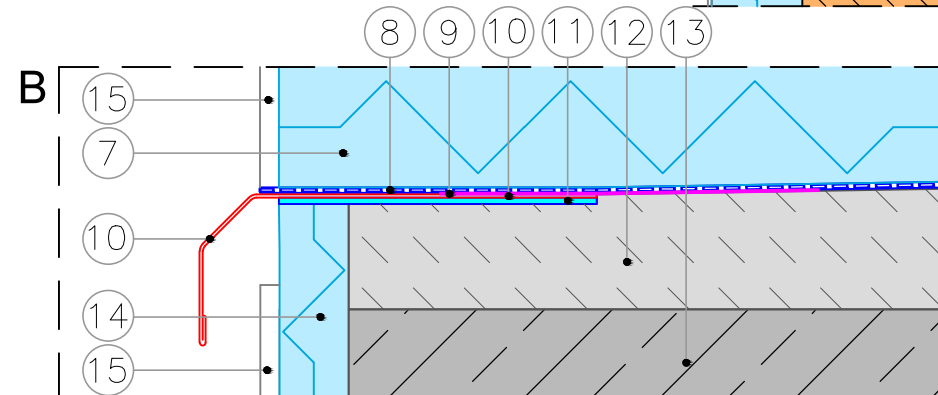
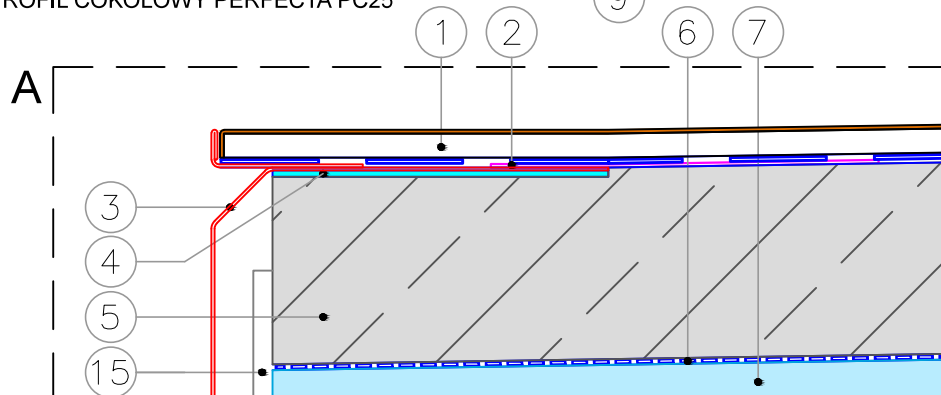
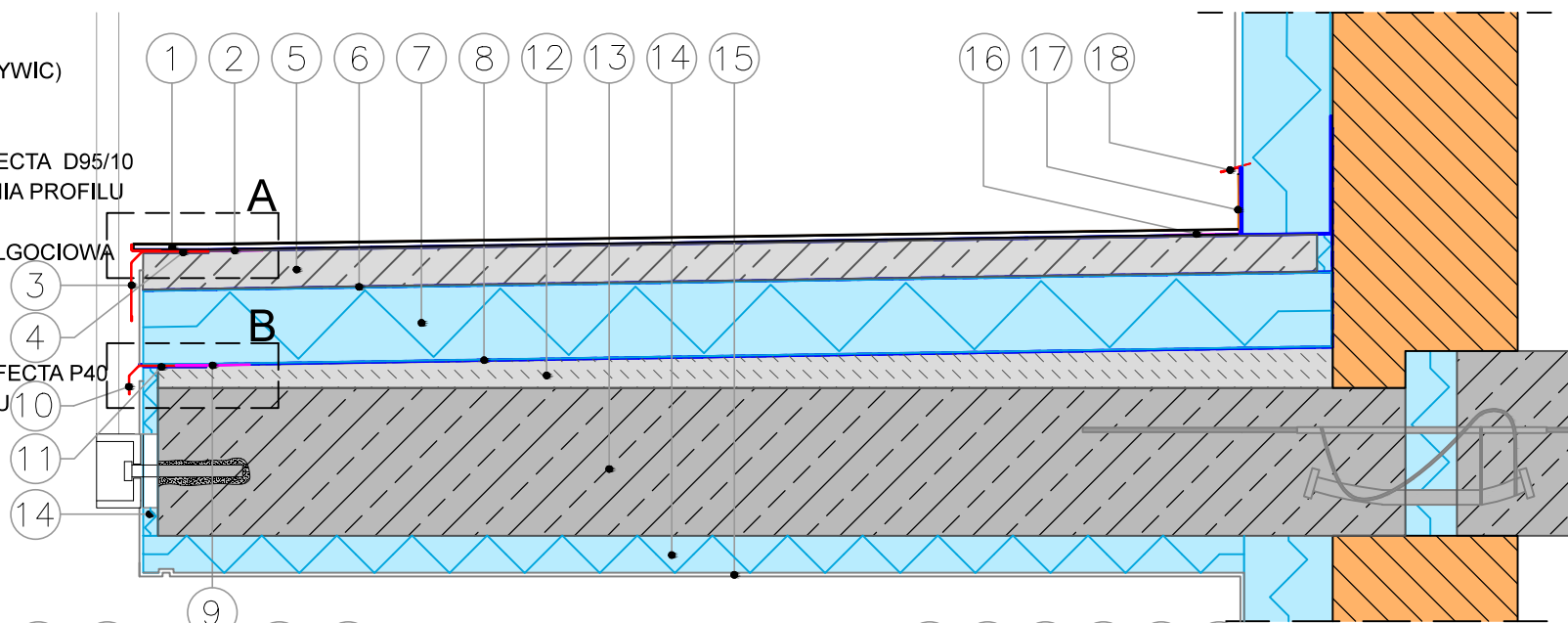
14. TERMOIZOLACJA

15. TYNK

16. TAŚMA USZCZELNIAJĄCA

17. COKÓŁ

18. PROFIL COKOŁOWY PERFECTA PC25



Dane zawarte w kartach technicznych powstały w najlepszej wierze na podstawie doświadczeń, nie są jednak zobowiązujące. Należy je każdorazowo dostosować odpowiednio do rzeczywistych warunków danych obiektów budowlanych, celów zastosowań oraz szczegółowych miejscowych wymagań. Oferta zawarta w katalogu nie stanowi oferty w rozumieniu art. 543 Kodeksu Cywilnego.

W związku z poszerzaniem asortymentu zastrzegamy sobie prawo dokonywania zmian oferty zawartej w katalogu i w kartach technicznych.

KAMIR ul. Nowosądecka 54, 30-683 Kraków. Tel./fax: (12) 656 46 00
mail: producent@profilebalkonowe.pl www.profilebalkonowe.pl

INWESTYCJA:

INWESTOR:

PROJEKTANT:

PODPIS:



INDEX:

DATA:

NR RYSUNKU: