

BALKON WSPORNIKOWY OCIEPLONY Z PROFILAMI OKAPOWYMI PERFECTA PK95 i PERFECTA P40 Z POSADZKĄ Z ŻYWICY CIENKOWARSTWOWEJ



1. POSADZKA ŻYWICZNA

(WSZYSTKIE NIEZBĘDNE WARSTWY
WYMAGANE PRZEZ PRODUCENTÓW ŻYWIC)

2. TAŚMA USZCZELNIAJĄCA

(WG. ZALECEŃ PRODUCENTA ŻYWIC)

3. PROFIL BALKONOWY OKAPOWY PERFECTA PK95

4. WARSTWA MONTAŻOWA DO OSADZENIA PROFILU

5. WYLEWKA MIN. 5,0 CM

6. WARSTWA POŚLIZGOWA/ PRZECIWWILGOCIOWA

7. TERMOIZOLACJA

8. PAROIZOLACJA

9. TAŚMA USZCZELNIAJĄCA

10. PROFIL BALKONOWY OKAPOWY PERFECTA P40

11. WAR. MONT. DO OSADZENIA PROFILU

12. WARSTWA SPADKOWA MIN. 1,5 %

13. PŁYTA BALKONU

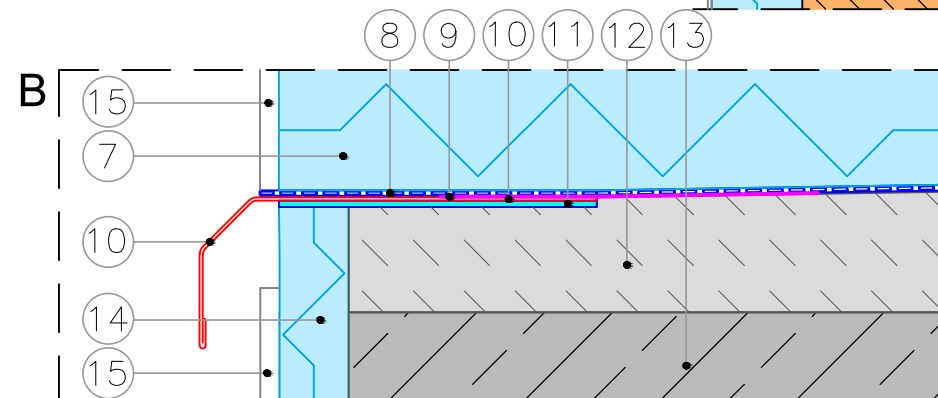
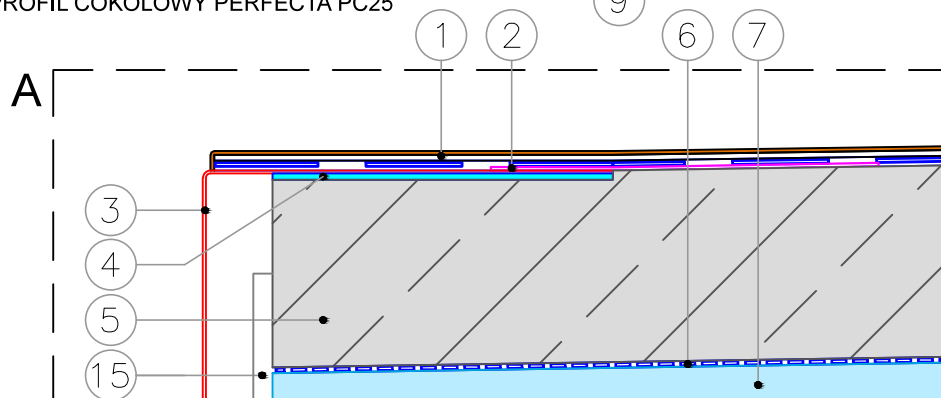
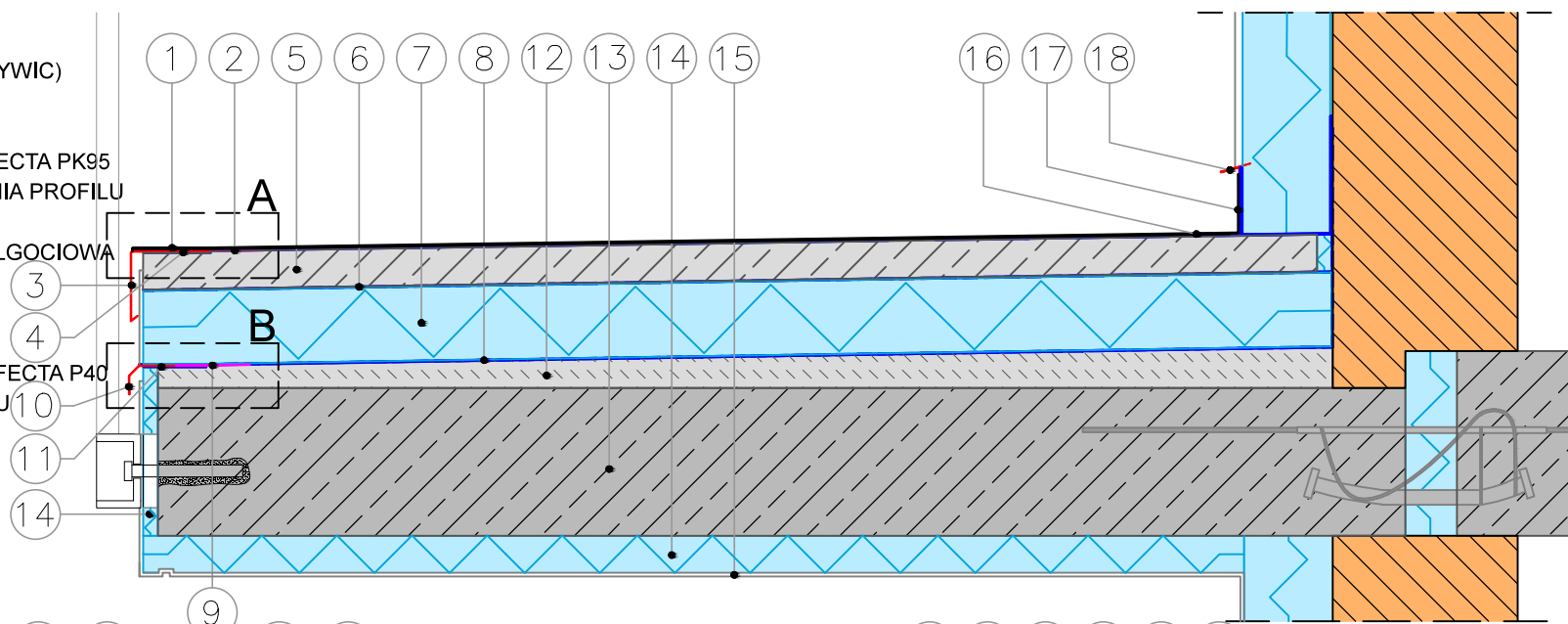
14. TERMOIZOLACJA

15. TYNK

16. TAŚMA USZCZELNIAJĄCA

17. COKÓŁ

18. PROFIL COKOŁOWY PERFECTA PC25



Dane zawarte w kartach technicznych powstały w najlepszej wierze na podstawie doświadczeń, nie są jednak zobowiązujące. Należy je każdorazowo dostosować odpowiednio do rzeczywistych warunków danych obiektów budowlanych, celów zastosowań oraz szczegółowych miejscowych wymagań. Oferta zawarta w katalogu nie stanowi oferty w rozumieniu art. 543 Kodeksu Cywilnego. W związku z poszerzaniem asortymentu zastrzegamy sobie prawo dokonywania zmian oferty zawartej w katalogu i w kartach technicznych.
KAMIR ul. Nowosądecka 54, 30-683 Kraków. Tel./fax: (12) 656 46 00
mail: producent@profilebalkonowe.pl www.profilebalkonowe.pl

INWESTYCJA:			
INWESTOR:			
PROJEKTANT:			PODPIS:
	INDEX:	DATA:	NR RYSUNKU: