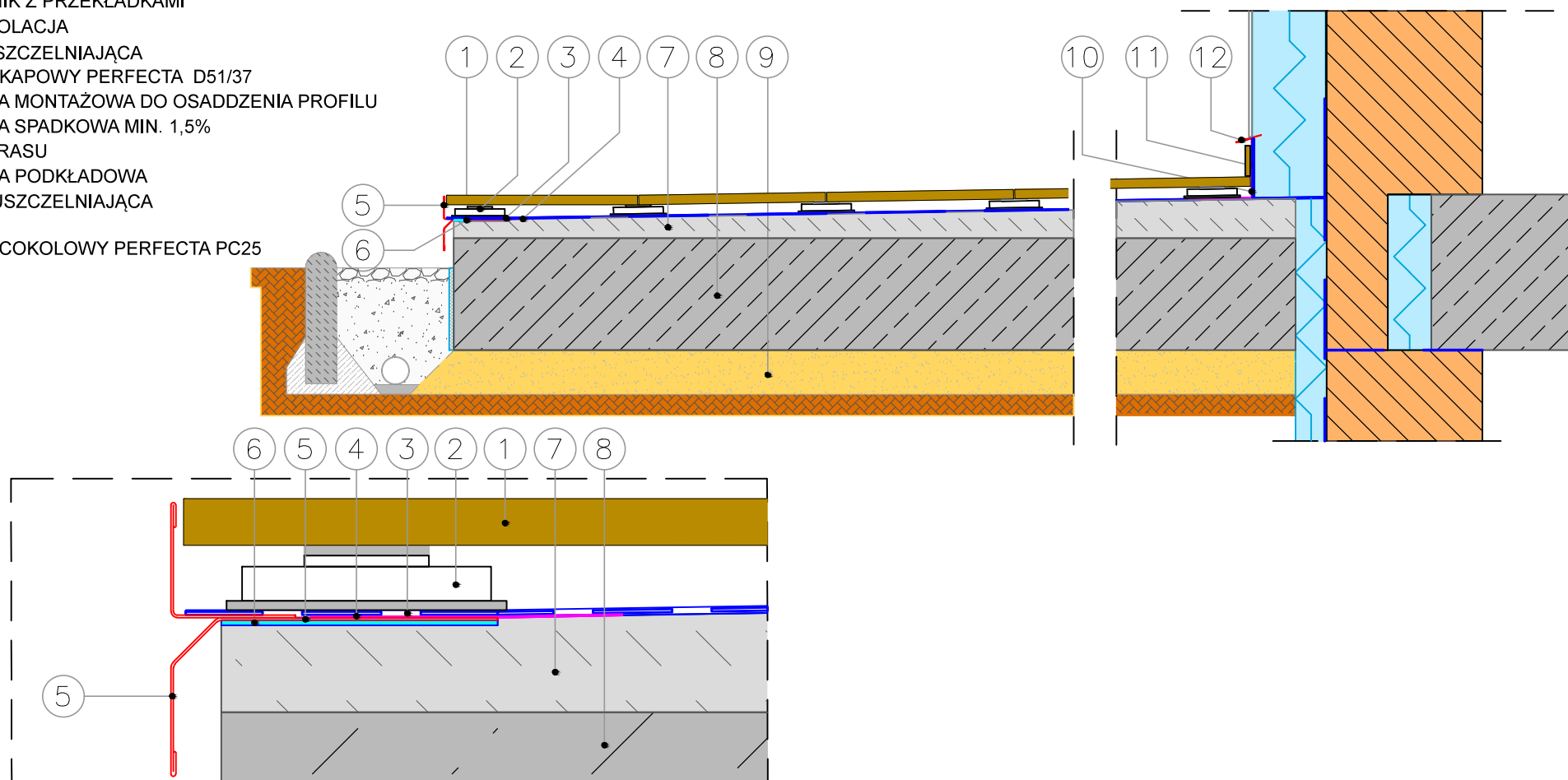


TARAS NA GRUNCIE Z PROFILEM OKAPOWYM PERFECTA D51/37 PŁYTY NA WSPORNIKACH



1. PŁYTY
2. WSPORNIK Z PRZEKŁADKAMI
3. HYDROIZOLACJA
4. TAŚMA USZCZELNIAJĄCA
5. PROFIL OKAPOWY PERFECTA D51/37
6. WARSTWA MONTAŻOWA DO OSADZENIA PROFILU
7. WARSTWA SPADKOWA MIN. 1,5%
8. PŁYTA TARASU
9. WARSTWA PODKŁADOWA
10. TAŚMA USZCZELNIAJĄCA
11. COKÓŁ
12. PROFIL COKOŁOWY PERFECTA PC25



Dane zawarte w kartach technicznych powstały w najlepszej wierze na podstawie doświadczeń, nie są jednak zobowiązujące. Należy je każdorazowo dostosować odpowiednio do rzeczywistych warunków danych obiektów budowlanych, celów zastosowań oraz szczegółowych miejscowych wymagań. Oferta zawarta w katalogu nie stanowi oferty w rozumieniu art. 543 Kodeksu Cywilnego. W związku z poszerzaniem asortymentu zastrzegamy sobie prawo dokonywania zmian oferty zawartej w katalogu i w kartach technicznych.
KAMIR ul. Nowosądecka 54, 30-683 Kraków. Tel./fax: (12) 656 46 00
mail: producent@profilebalkonowe.pl www.profilebalkonowe.pl

INWESTYCJA:			
INWESTOR:			
PROJEKTANT:			PODPIS:
	INDEX:	DATA:	NR RYSUNKU: